
Domo と IBM i 連携検証

Domo で IBM i のデータの分析を行いたいというお客様の要望に応えるために「Domo と IBM i 連携」の検証を実施しました。

概要

分析ツールの「Domo」で IBM i の DB 連携を行う。

背景・課題

Domo で IBM i の DB 連携をして分析処理を行いたいというお客様の要望に応えるため、IBM i 「Domo と IBM i 連携」の検証をやってみました。

(Domo で「DB2 for i 」用コネクタは提供されていません (2020 年 1 1 月時点) ので Domo へのデータ転送ツール Workbench を使用しました。)

製品概要

利用した製品：

● Domo

データと人々をつなげ、ビジネスの状況をタイムリーに把握し最適化することで、業績を改善するためのビジネス最適化プラットフォームです。

- ✓ 散らばった様々なデータを一カ所に集約
- ✓ データの接続、加工、可視化を自動化
- ✓ いつでもどこからでも最新データにアクセス



- ✓ 誰でも使いこなせる操作性
- ✓ データに基づくコミュニケーション
- ✓ 問題検知の自動化



利用したツール：

- ACS の ODBC

ACS の ODBC は 57xx-XW1 のライセンスをお持ちであれば無償で入手可能なもので、ACS のベースには含まれないため、別パッケージの「Windows パッケージ」の入手が必要です。

- Domo WorkBench

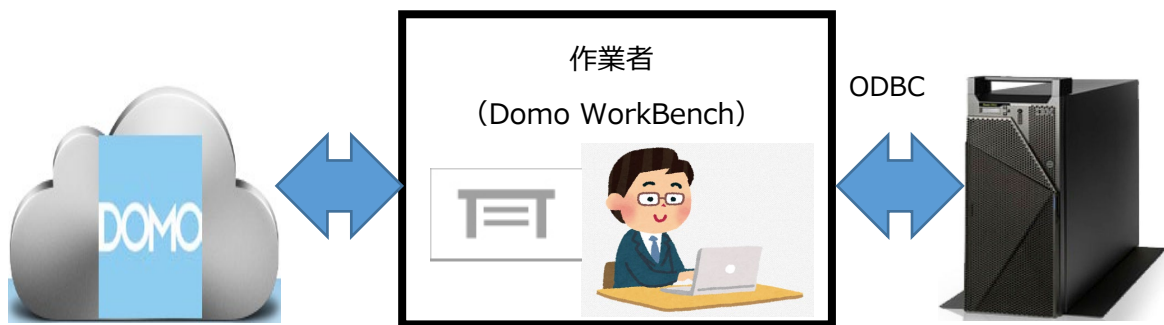
Domo の WorkBench とは、オンプレミスデータを Domo にアップロードするためのセキュアなクライアントサイドのソリューションです。Domo を利用登録（トライアル含む）を行い、サイト内より専用ダウンロードより入手可能です。

<https://www.domo.com/jp/start/free>

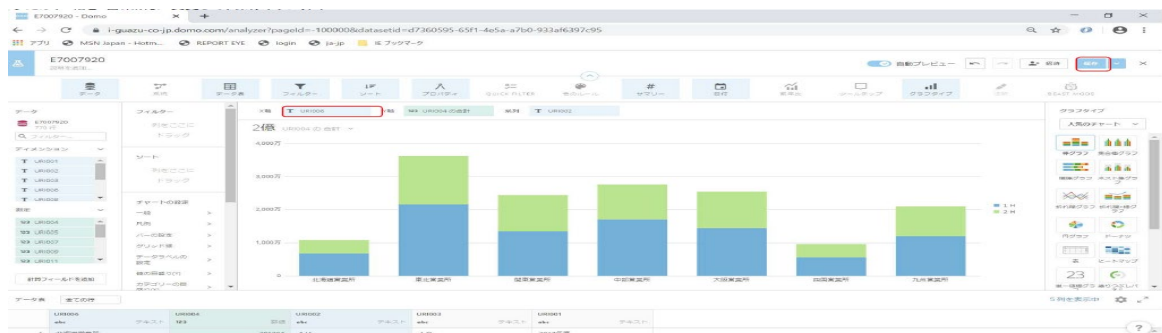


Domo WorkBench の ODBC Connet 機能を利用して IBM i 連携を実現する
詳しくは別資料の「Domo と IBM i 連携手順」を参照願います。

構成イメージ：



・分析結果イメージ



『Domo と IBM i 連携』の検証

検証手順：

- ① ODBC 処理：ACS の ODBC 機能より該当 IBM i に 接続構成にてデータソースを作成。
- ② Domo アカウント登録：お試し（トライアル）版の場合でも登録処理を行います。
- ③ WhiteList 処理：Domo サイトへアクセスするための接続許可処理を行います。
- ④ WorkBench 処理:ダウンロードから接続手順およびDomo へのアップロード処理の実施。
- ⑤ Domo サイト確認：アップロードされたデータの確認をします。
- ⑥ Domo データ分析：Domo サイト内で「カード」を追加して自由に分析処理を実施。
- ⑦ Domo データ更新：Domo サイト内データを更新処理する手順のガイド。

※詳しくは別資料の「Domo と IBM i 連携手順」を参照願います。

検証所感

- ・現時点では、IBMi の DRDA 直接接続がサポートしないため、ODBC 経由にて接続しました。
- ・Domo 設定環境用に別の PC やサーバーに作成することで転送定義を一元管理することができる。
- ・クライアント用 PC で処理する時は、ブラウザだけでは実行できないので、ACS 提供の ODBC ドライバーの導入が必要。(但し、ODBC 構成は不要)